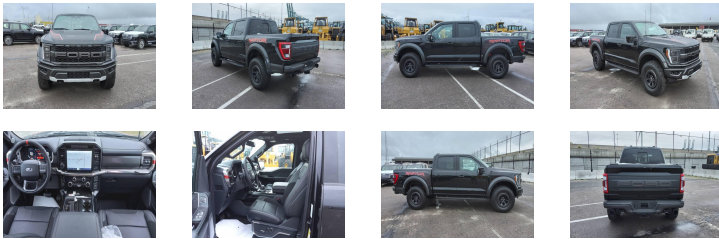


## FORD F-150 RAPTOR 3.5L 4X4 SUPERCREW



Ref :	3151
Marque :	FORD
Série :	F-150
Version :	TROPICALE
Portes :	4
Places :	5
Moteur :	ESSENCE, 6 CYLINDRES
CC :	3496
Transmission :	AUTOMATIQUE, 10 VITESSES 4X4
Jantes alu. :	17

### Principaux équipements

- Intérieur cuir
- Volant cuir
- Levier vitesse cuir
- Sièges chauffants (avant et 1ère rangée arrière)
- Vitres électriques
- Toit ouvrant panoramique
- Air conditionné / climatisation tri-zone automatique
- Caméra recul
- Ecran central 12"
- Chargeur sans fil
- Phares automatiques
- Phares full LED
- Volant multifonctions
- HOTSPOT WIFI
- Suspensions FOX
- Alerte de collision frontale
- Contrôle de la progression tout terrain
- 9 airbags (2 frontaux, 2 latéraux avant, 2 windowbags, 1 airbag genoux pour le conducteur et le passager avant, 2 windowbags, 1 airbag genoux conducteur et 2 airbags latéraux arrière. 2 airbags latéraux arrière)

[www.transautomobile.com/fr/A-3151](http://www.transautomobile.com/fr/A-3151)

\* Pour toute information, merci de contacter Monsieur Vincent Bayet +32 473 21 22 00

\* Version tropicale sans certificat de conformité européen et pour vente export uniquement hors Union Européenne

**Nous pouvons vous fournir et installer les accessoires disponibles avec ce modèle !**

**COMMANDEZ VOS ACCESSOIRES  
ET KITS ENTRETIENS !**

Les spécifications peuvent varier selon l'année et l'origine du véhicule.  
Nos conditions générales de vente sont disponibles sur [www.transautomobile.com](http://www.transautomobile.com).  
Photos non contractuelles.

Nos services



Transport



Assurance



Pièces détachées