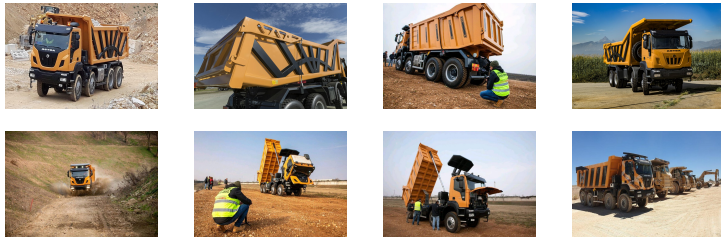


IVECO ASTRA HHD9 86.48 12.9L TIPPER HIGH HEAVY DUTY 8X6



Ref :	3165
Marca :	IVECO ASTRA
Serie :	HHD9
Código :	HHD9
Versión :	EXPORT
Año :	2024
Puertas :	2
Asientos :	2
Motor :	TURBO DIESEL, 6 CILINDROS, EURO 3
CC :	12882
CV DIN :	480
Caja de cambios :	ASTRONIC 16AS2631TO 8X6
Distancia entre ejes :	2850+1450 OVERHANG 875 MM
Dimensiones (m) :	L:9.5 - A: 2.915 A: 3.546 - 98.2M3
Peso (kg) CARGA TOTAL :	63000 - TARA : 13800 CARGA UTIL :

Equipamiento principal

- Batteries n° 2 - 180Ah
- Cinturones de seguridad
- EBL (Limitación electrónica de la fuerza de frenado)
- OFF ROAD MODE
- ABS
- Corte manual de batería
- Depósito 300 L
- EURO 3
- Protección de espárragos de rueda del 1.er eje
- Tanque de combustible en acero
- Brakes air compressor 630 cm³
- Enchufe de aire en la cabina
- Asiento del conductor neumático
- Ventanas atóxicas
- <p>alternator 90 Ah - 28 V</p>
- Heated gasoil filter
- Crucero
- Decompression engine brake
- Duo-duplex drum brakes
- Elevallunas eléctrico (2)
- Parachoques delantero de acero con rejillas de protección de los faros
- Cric hidráulico
- Volante regulable manualmente
- Provison for gearbox PTO controle
- Provisión para radio y CB
- Spare wheel
- Caja de herramientas
- Cabina basculante hidráulica
- Aire acondicionado
- External sunvisor
- Señal sonora de ayuda de aparcamiento
- Barra antivuelco en el eje trasero
- ASR
- Prefiltro de combustible
- Manguera de inflado de neumáticos

www.transautomobile.com/es/A-3165

Podemos suministrarle e instalar los accesorios disponibles con este modelo !

**PIDENOS TUS ACCESORIOS
Y KITS DE MANTENIMIENTO**

Specs might change regarding production year.
Nuestras condiciones generales de venta están disponibles en nuestro sitio web
www.transautomobile.com.
Fotos no contractuales.

Nuestros servicios



Transporte



Seguro



Recambios