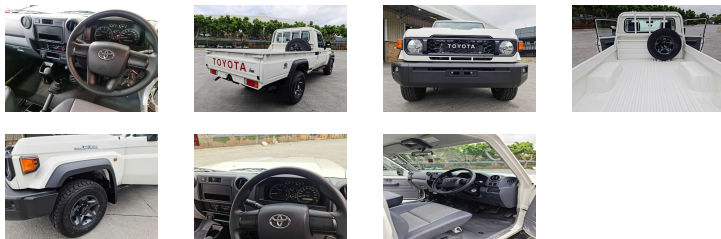


## TOYOTA LAND CRUISER 79 HZJ 79 4.2L S/CAB NEW SHAPE | RHD



### Equipamiento principal

- Aire acondicionado
- Dirección asistida
- ABS
- Doble tanque de combustible
- Radiador reforzado
- Suspensión reforzada
- Suelo de vinilo
- Reloj digital
- Estribo
- Rueda de repuesto detrás de la cabina
- Frenos delanteros de disco y de tambor en la parte trasera
- Airbags conductor y pasajero
- Faros antiniebla delanteros
- Parachoques trasero
- Cubos de rueda libres
- Cierre de puertas centralizado con mando a distancia
- Elevalunas eléctrico (2)
- Overfenders anchos
- Bloqueo de diferencial delantero y trasero
- Gancho de remolque
- Cinturones de seguridad en todos los asientos

[www.transautomobile.com/es/A-3194](http://www.transautomobile.com/es/A-3194)

\* For further information, please contact Marie Van Beneden by phone: +32 2 352 01 31 or by email: mvb@transauto.be

\* Vehículo disponible en entrega inmediata salvo venta

\* Versión tropicalizada sin certificado de conformidad europeo y para la exportación exterior de la Unión Europea

**Podemos suministrarle e instalar los accesorios disponibles con este modelo !**

Ref :	3194
Marca :	TOYOTA
Serie :	LAND CRUISER 79
Conducción :	<b>RHD (VOLANTE A LA DERECHA)</b>
Código :	HZJ79R-TJMRS
Versión :	TROPICAL
Año :	2025
Puertas :	2
Asientos :	2
Motor :	DIESEL, 6 CILINDROS, EURO 2
CC :	4164
CV DIN :	132
Caja de cambios :	MANUAL, 5 VELOCIDADES 4X4
Distancia entre ejes :	3180
Dimensiones (m) :	L:5.095 - A: 1.77 A: 1.975 - 17.81M3
Peso CARGA TOTAL :	2200 - TARA : 2095 CARGA UTIL : 1105
Llantas de alu. :	16
Neumaticos :	265/70/R16

**PIDENOS TUS ACCESORIOS  
Y KITS DE MANTENIMIENTO**

Specs might change regarding production year.  
Nuestras condiciones generales de venta están disponibles en nuestro sitio web  
[www.transautomobile.com](http://www.transautomobile.com).  
Fotos no contractuales.

Nuestros servicios



Transporte



Seguro



Recambios