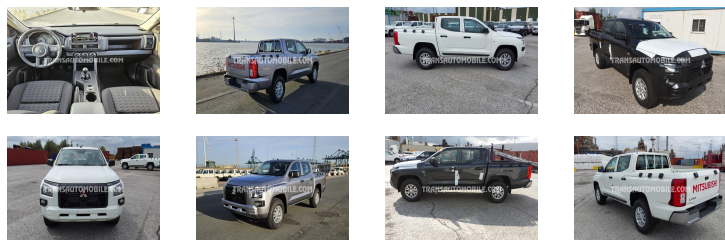


MITSUBISHI L200/TRITON SPORTERO GLX 2.4L 4X4



**NUEVO MODELO. Version tropical para exportacion fuera U.E.
unicamente**



Ref :	3254
Marca :	MITSUBISHI
Serie :	L200/TRITON
Modelo :	SPORTERO GLX
Versión :	TROPICAL
Año :	2025
Puertas :	4
Asientos :	5
Motor :	TURBO DIESEL, 4 CILINDROS, EURO 4
CC :	2442
CV DIN :	150
Caja de cambios :	MANUAL 4X4
Distancia entre ejes :	3000
Dimensiones (m) :	L:5.225 - A: 1.815 A: 1.775 - 16.83M3
Llantas de alu. :	16
Neumaticos :	265/70/R16

**PIDENOS TUS ACCESORIOS
Y KITS DE MANTENIMIENTO**

NUESTROS SERVICIOS



Transporte



Seguro



Recambios

Specs might change regarding production year.

Nuestras condiciones generales de venta están disponibles en nuestro sitio web
www.transautomobile.com.

Fotos no contractuales.

Tel : +32 (0)2 352 01 31 - Fax : +32 (0)2 352 01 52 - info@transauto.be - www.transautomobile.com

Equipamiento principal

- Suspensión reforzada
- ABS
- Airbags conductor y pasajero
- Asientos de tela
- Apoyabrazos central
- Elevalunas eléctrico (4)
- Cierre de puertas centralizado con mando a distancia
- Dirección asistida
- Cinturones de seguridad en todos los asientos
- Rueda de repuesto debajo del chasis
- Manillas de puertas negras
- Encendedor
- Parachoques delantero pintado
- Retrovisores eléctricos
- Porta-escalera
- Consola central
- Faros Antiniebla traseros
- Luneta trasera térmica
- Enchufe auxiliar
- Aire acondicionado

www.transautomobile.com/es/A-3254

* para mas informaciones, le rogamos contacte con Sr Vincent Bayet +32 473 21 22 00

* Versión tropicalizada sin certificado de conformidad europeo y para la exportación exterior de la Unión Europea

Podemos suministrarle e instalar los accesorios disponibles con este modelo !