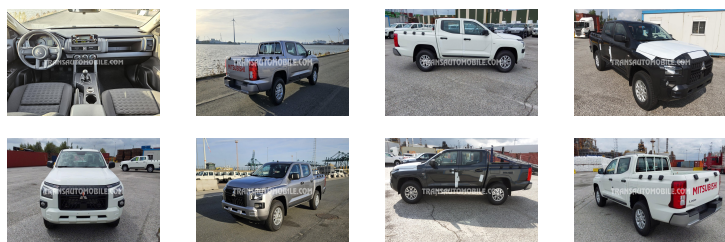


MITSUBISHI L200/TRITON SPORTERO GLX 2.4L 4X4



**NOUVEAU MODELE. Version Tropicale pour export hors U.E.
uniquement**



Ref :	3254
Marque :	MITSUBISHI
Série :	L200/TRITON
Modèle :	SPORTERO GLX
Versión :	TROPICALE
Année :	2025
Portes :	4
Places :	5
Moteur :	TURBO DIESEL, 4 CYLINDRES, EURO 4
CC :	2442
CV DIN :	150
Transmission :	MANUELLE 4X4
Empattement :	3000
Dimensions (m) :	L:5.225 - LA: 1.815 H: 1.775 - 16.83M3
Jantes alu. :	16
Pneus :	265/70/R16

**COMMANDEZ VOS ACCESSOIRES
ET KITS ENTRETIENS !**

Principaux équipements

- Suspension renforcée
- ABS
- Airbags conducteur & passager
- Sièges tissu
- Accoudoir central
- Vitres électriques (4)
- Verrouillage central avec télécommande
- Direction assistée
- Ceintures de sécurité à tous sièges
- Roue de secours sous châssis
- Poignées de portes noires
- Allume cigare
- Pare-chocs avant peint
- Rétroviseurs électriques
- Porte échelle
- Console Centrale
- Phares anti-brouillard arrière
- Dégivrage de la lunette arrière
- Prise auxiliaire
- Air conditionné / climatisation

www.transautomobile.com/fr/A-3254

* Pour toute information, merci de contacter Monsieur Vincent Bayet +32 473 21 22 00

* Version tropicale sans certificat de conformité européen et pour vente export uniquement hors Union Européenne

Nous pouvons vous fournir et installer les accessoires disponibles avec ce modèle !

NOS SERVICES



Transport



Assurance



Pièces détachées

Les spécifications peuvent varier selon l'année et l'origine du véhicule.
Nos conditions générales de vente sont disponibles sur www.transautomobile.com.
Photos non contractuelles.