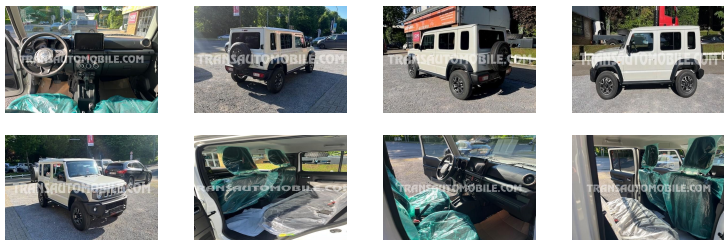


SUZUKI JIMNY GLX WITH GERMAN HOMOLOGATION 1.5L 5 DOORS/PORTES



Ref :	3318
Marca :	SUZUKI
Serie :	JIMNY
Modelo :	GLX WITH GERMAN HOMOLOGATION
Versión :	TROPICAL
Año :	2026
Puertas :	5
Asientos :	4
Motor :	GASOLINA, 4 CILINDROS
CC :	1462
CV DIN :	100
Caja de cambios :	AUTOMATICO 4X4
Distancia entre ejes :	2590
Dimensiones (m) :	L:3.985 - A: 1.645 A: 1.72 - 11.28M3
Llantas de alu. :	15
Neumaticos :	195/80/R15

**PIDENOS TUS ACCESORIOS
Y KITS DE MANTENIMIENTO**

NUESTROS SERVICIOS



Transporte



Seguro



Recambios

Specs might change regarding production year.

Nuestras condiciones generales de venta están disponibles en nuestro sitio web
www.transautomobile.com.

Fotos no contractuales.

Tel : +32 (0)2 352 01 31 - Fax : +32 (0)2 352 01 52 - info@transauto.be - www.transautomobile.com

Equipamiento principal

- Dirección asistida
- ABS
- Cierre de puertas centralizado con mando a distancia
- Calefacción
- Asientos de tela
- 4 plazas
- Cinturones de seguridad en todos los asientos
- Antena manual
- Mandos audio en el volante
- Rueda de repuesto en la puerta trasera
- Pantalla grande
- Bluetooth manos libres
- Airbags conductor y pasajero
- Overfenders anchos
- Aire acondicionado automático
- Elevalunas eléctrico (4)
- Crucero
- Sensores de parking traseros
- Faros Xenon
- FAROS AUTOMÁTICOS
- Cámara de visión trasera
- Retrovisores plegables
- Retrovisores eléctricos
- Radio AM/FM + USB
- Fijación del asiento para niños ISOFIX
- Volante regulable manualmente
- Faros antiniebla delanteros y traseros

www.transautomobile.com/es/A-3318

* para mas informaciones, le rogamos contacte con Sr Vincent Bayet +32 473 21 22 00

Podemos suministrarle e instalar los accesorios disponibles con este modelo !