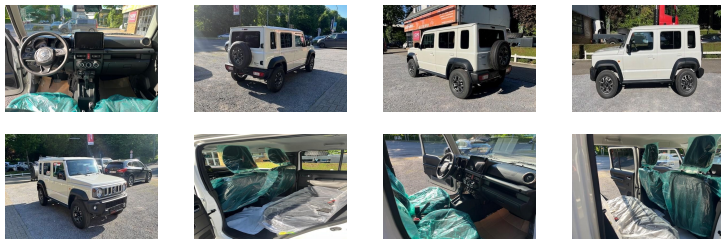


## SUZUKI JIMNY GLX WITH GERMAN HOMOLOGATION 1.5L 5 DOORS/PORTES



### Principaux équipements

- Direction assistée
- ABS
- Verrouillage central avec télécommande
- Chauffage
- Sièges tissu
- 4 places
- Ceintures de sécurité pour tous les sièges
- Antenne manuelle
- Commandes audio au volant
- Roue de secours sur porte arrière
- Grand écran avant
- Bluetooth mains libres
- Airbags conducteur & passager
- Elargisseurs d'ailes
- Air conditionné / climatisation automatique
- Vitres électriques (4)
- Cruise Control
- Senseur parking arrière
- Phares xénon
- PHARES AUTOMATIQUE
- Caméra recul
- Rétroviseurs rabattables
- Rétroviseurs électriques
- Radio AM/FM + USB
- Fixation de siège enfant ISOFIX
- Volant réglable manuellement
- Phares anti-brouillard AV/AR

[www.transautomobile.com/fr/A-3318](http://www.transautomobile.com/fr/A-3318)

\* version avec homologation allemande mais sans certificat de conformité européen  
\* Pour toute information, merci de contacter Monsieur Vincent Bayet +32 473 21 22 00  
**Nous pouvons vous fournir et installer les accessoires disponibles avec ce modèle !**

Ref :	3318
Marque :	SUZUKI
Série :	JIMNY
Modèle :	GLX WITH GERMAN HOMOLOGATION
Version :	TROPICALE
Année :	2026
Portes :	5
Places :	4
Moteur :	ESSENCE, 4 CYLINDRES
CC :	1462
CV DIN :	100
Transmission :	AUTOMATIQUE 4X4
Empattement :	2590
Dimensions (m) :	L:3.985 - LA: 1.645 H: 1.72 - 11.28M3
Jantes alu. :	15
Pneus :	195/80/R15

**COMMANDEZ VOS ACCESSOIRES  
ET KITS ENTRETIENS !**

Les spécifications peuvent varier selon l'année et l'origine du véhicule.  
Nos conditions générales de vente sont disponibles sur [www.transautomobile.com](http://www.transautomobile.com).  
Photos non contractuelles.

Nos services



Transport



Assurance



Pièces détachées