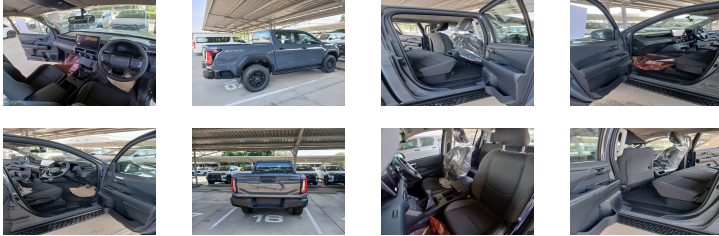


## TOYOTA HILUX / TRAVO 4TREX 2.8L PREMIUM | RHD



### Equipamiento principal

- Espejos plegables eléctricamente
- Estribo
- Asientos de tela
- Volante de cuero
- Elevalunas eléctricos
- Pantalla táctil de 12,3 pulgadas
- Radio bluetooth
- Conexión USB
- Apple Car Play
- Arranque y entrada sin llave
- Aire acondicionado
- Cargador sin cable
- Cruise control
- Cámara de visión trasera
- Faros antiniebla delanteros y traseros
- ABS
- Vehicle Stability Control (VSC)
- EBD
- HAC
- Inmovilizador + Alarma
- Asientos ISOFIX traseros

[www.transautomobile.com/es/A-3370](http://www.transautomobile.com/es/A-3370)

\* For further information, please contact Marie Van Beneden by phone: +32 2 352 01 31 or by email: [mvb@transauto.be](mailto:mvb@transauto.be)

\* Versión tropicalizada sin certificado de conformidad europeo y para la exportación exterior de la Unión Europea

**Podemos suministrarle e instalar los accesorios disponibles con este modelo !**

Ref :	3370
Marca :	TOYOTA
Serie :	HILUX / TRAVO
Conducción :	<b>RHD (VOLANTE A LA DERECHA)</b>
Versión :	2026
Puertas :	4
Asientos :	5
Motor :	TURBO DIESEL, 4 CILINDROS
CC :	2755
Caja de cambios :	MANUAL 4X4
Distancia entre ejes :	225
Dimensiones (m) :	L:5.32 - A: 1.885 A: 1.815 - 18.2M3
Llantas de alu. :	17
Neumaticos :	265/65/R17

**PIDENOS TUS ACCESORIOS  
Y KITS DE MANTENIMIENTO**

Specs might change regarding production year.  
Nuestras condiciones generales de venta están disponibles en nuestro sitio web  
[www.transautomobile.com](http://www.transautomobile.com).  
Fotos no contractuales.

Nuestros servicios



Transporte



Seguro



Recambios