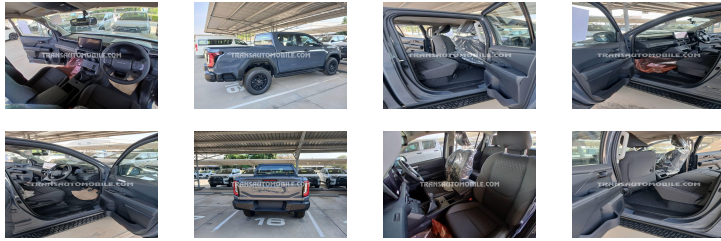


## TOYOTA HILUX / TRAVO 4TREX 2.8L PREMIUM | RHD



Ref :	3370
Marque :	TOYOTA
Série :	HILUX / TRAVO
Conduite :	<b>RHD (VOLANT A DROITE)</b>
Version :	2026
Portes :	4
Places :	5
Moteur :	TURBO DIESEL, 4 CYLINDRES
CC :	2755
Transmission :	MANUELLE 4X4
Empattement :	225
Dimensions (m) :	L:5.32 - LA: 1.885 H: 1.815 - 18.2M3
Jantes alu. :	17
Pneus :	265/65/R17

### Principaux équipements

- Rétroviseurs rabattables électriquement
- Marche pieds
- Sièges tissu
- Volant cuir
- Vitres électriques
- Écran tactile de 12,3 pouces
- Radio bluetooth
- Branchement USB
- Apple Car Play
- Keyless entry + start system
- Air conditionné
- Chargeur sans fil
- Cruise control
- Caméra recul
- Phares anti-brouillard AV/AR
- ABS
- Vehicle Stability Control (VSC)
- EBD
- HAC
- Immobilizer + Alarme
- Sièges ISOFIX arrière

[www.transautomobile.com/fr/A-3370](http://www.transautomobile.com/fr/A-3370)

\* Pour toute information complémentaire, merci de contacter Marie Van Beneden au +32 2 352 01 31 ou par email: mvb@transauto.be

\* Version tropicale sans certificat de conformité européen et pour vente export uniquement hors Union Européenne

**Nous pouvons vous fournir et installer les accessoires disponibles avec ce modèle !**

**COMMANDEZ VOS ACCESSOIRES  
ET KITS ENTRETIENS !**

#### NOS SERVICES



Transport



Assurance



Pièces détachées

Les spécifications peuvent varier selon l'année et l'origine du véhicule.  
Nos conditions générales de vente sont disponibles sur [www.transautomobile.com](http://www.transautomobile.com).  
Photos non contractuelles.