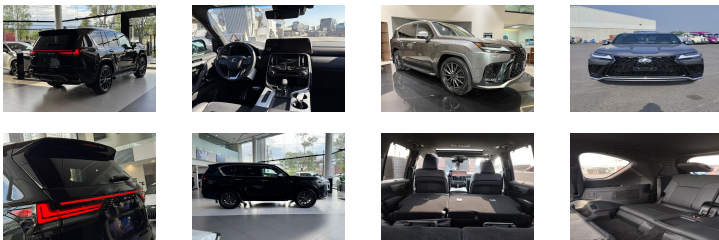


LEXUS LX 700 F-SPORT 3.4L



NUEVO MODELO. Version tropical para exportacion fuera U.E.
unicamente



Ref :	3379
Marca :	LEXUS
Serie :	LX 700
Versión :	2026
Puertas :	4
Asientos :	7
Motor :	MILD HIBRIDO - GASOLINA, 6 CILINDROS
CC :	3445
CV DIN :	463
Caja de cambios :	10-SPEED 4X4
Distancia entre ejes :	2850
Peso (CARGA TOTAL) :	3380 - TARA : 2825 CARGA UTIL : 555
Llantas de alu. :	22

Equipamiento principal

- 7 seats
- Dirección asistida eléctrica (EPAS)
- Crawl system
- Seleccionar multiterreno
- HAC
- Suspensión Variable Adaptativa
- Diferencial de deslizamiento limitado
- Asientos delanteros ventilados y calefactables
- Asientos delanteros eléctricos
- Asiento del conductor con memoria
- ASIENTO CONDUCTOR CON MASAJE
- 2a fila de asientos ventilados
- Asientos de cuero
- Pantalla táctil de 12,3 pulgadas
- ANDROID AUTO & APPLE CARPLAY+ Inalámbrico
- Techo solar eléctrico
- Smart Key & button start
- Faros delanteros LED
- Faros LED antiniebla
- Luces de día LED
- Retrovisores térmicos
- Retrovisores eléctricos
- Limpiaparabrisas automático
- Volante calefactable
- Volante de cuero y madera
- Pantalla de visualización frontal
- Cargador sin cable
- Climatizador automático de 4 zonas
- Pack F SPORT
- Frigo
- Control electrónico de tracción (ETC)
- Blind Spot Monitor
- Monitor de presión de neumáticos
- Asistencia de estacionamiento
- AIRBAGS (10)
- Inmovilizador + Alarma
- 4 Camaras con visión panorámica y de ángulo muerto
- Monitor multiterreno

www.transautomobile.com/es/A-3379

* Para más información, contactar con la Sra. Maria Dineiro +34 691 81 19 97

Podemos suministrarle e instalar los accesorios disponibles con este modelo !

**PIDENOS TUS ACCESORIOS
Y KITS DE MANTENIMIENTO**

Specs might change regarding production year.
Nuestras condiciones generales de venta están disponibles en nuestro sitio web
www.transautomobile.com.
Fotos no contractuales.

Nuestros servicios



Transporte



Seguro



Recambios