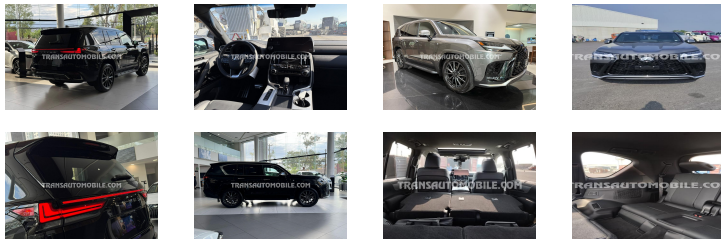


## LEXUS LX 700 F-SPORT 3.4L



NOUVEAU MODELE. Version Tropicale pour export hors U.E.  
uniquement



Ref :	3379
Marque :	LEXUS
Série :	LX 700
Version :	2026
Portes :	4
Places :	7
Moteur :	MILD HYBRIDE - ESSENCE, 6 CYLINDRES
CC :	3445
CV DIN :	463
Transmission :	10 VITESSES 4X4
Empattement :	2850
Poids (kg) :	MMA : 3380 - TARE : 2825 CHUT : 555
Jantes alu. :	22

### Principaux équipements

- 7 places
- Direction assistée électrique (EPAS)
- Crawl system
- Sélection multi-terrains
- HAC
- Suspension variable adaptative
- Différentiel à glissement limité
- Sièges avant chauffants ventilés
- Sièges avant électrique
- Siège conducteur à mémoires
- SIÈGE CONDUCTEUR MASSANT
- 2EME RANGEE DE SIEGES VENTILES
- Sièges cuir
- Écran tactile de 12,3 pouces
- ANDROID AUTO & APPLE CARPLAY+ Sans fil
- Toit ouvrant électrique
- Clé intelligente et bouton start/stop
- Phares LED avant
- Phares LED Antibrouillard
- Phares de jour LED
- Rétroviseurs chauffants
- Rétroviseurs électriques
- Essuie-glace automatique
- Volant chauffant
- Volant en cuir et bois
- Affichage tête haute
- Chargeur sans fil
- Climatisation automatique à quatre zones
- Pack F SPORT
- Coolbox
- Contrôle électronique de traction (ETC)
- Blind Spot Monitor
- Moniteur de pression des pneus
- Aide au stationnement
- AIRBAGS (10)
- Immobilizer + Alarme
- 4 Caméras avec vue panoramique et d'angle mort
- Moniteur multi-terrain

[www.transautomobile.com/fr/A-3379](http://www.transautomobile.com/fr/A-3379)

\* Pour toutes informations complémentaires, merci de contacter Mme. Maria Dineiro  
+34 691 81 1997

\* autres configurations disponibles

**Nous pouvons vous fournir et installer les accessoires disponibles avec ce modèle !**

**COMMANDEZ VOS ACCESSOIRES  
ET KITS ENTRETIENS !**

#### NOS SERVICES



Transport



Assurance



Pièces détachées

Les spécifications peuvent varier selon l'année et l'origine du véhicule.  
Nos conditions générales de vente sont disponibles sur [www.transautomobile.com](http://www.transautomobile.com).  
Photos non contractuelles.