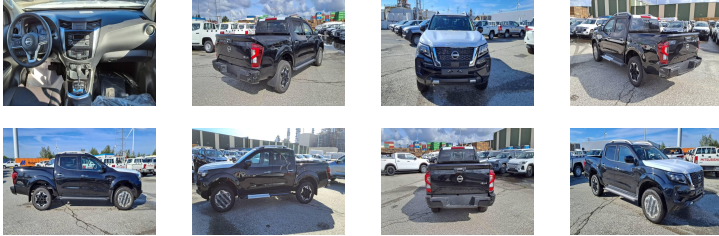


NISSAN NAVARA 2.5L 4X4 AUTO MEDIUM



Principaux équipements

- Garde-boue avant et arrière
- ABS
- Air conditionné / climatisation
- Vitres électriques
- JANTES ALU 18"
- Radio
- Volant multifonctions
- Airbags
- Sièges cuir
- Marche pieds
- Verrouillage central
- Sièges conducteur électrique

www.transautomobile.com/fr/A-3390

* Pour toute information complémentaire, merci de contacter Marie Van Beneden au +32 2 352 01 31 ou par email: mvb@transauto.be

* Version tropicale sans certificat de conformité européen et pour vente export uniquement hors Union Européenne

Nous pouvons vous fournir et installer les accessoires disponibles avec ce modèle !

Ref :	3390
Marque :	NISSAN
Série :	NAVARA
Version :	TROPICALE
Année :	2025
Places :	5
Moteur :	TURBO DIESEL, 4 CYLINDRES
CC :	2488
CV DIN :	160
Transmission :	AUTOMATIQUE 4X4
Dimensions (m) :	L:5.26 - LA: 1.875 H: 1.845 - 18.2M3
Jantes alu. :	18
Pneus :	255/60/R18

**COMMANDEZ VOS ACCESSOIRES
ET KITS ENTRETIENS !**

Les spécifications peuvent varier selon l'année et l'origine du véhicule.
Nos conditions générales de vente sont disponibles sur www.transautomobile.com.
Photos non contractuelles.

Nos services



Transport



Assurance



Pièces détachées